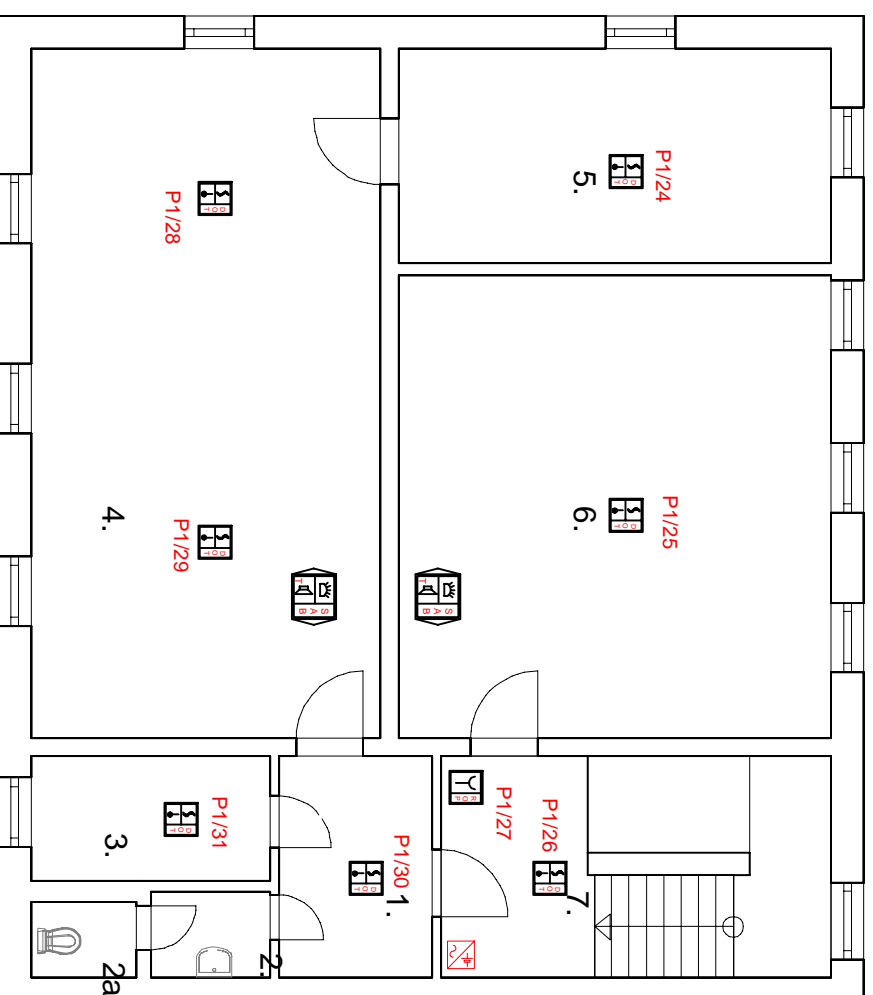


Pracownia kuchenna

SKALA 1:100



ZESTAWIENIE POMIESZCZEŃ:

1.-Korytarz hśr.pom.=360,0cm 6,21m ²	4.-Prac.kuchenna hpom.=331,5cm 43,99m ²
2/2a.-WęzełW.c. Obn,sufit 3,33m ²	5.-P.Nauczyciela hśr.pom.=371,0cm 16,97m ²
3.-Pom.szatni hpo.=333,0cm 5,44m ²	6.-Zaplecze hśr.pom.=371,0cm 36,56m ²

Sumapow.Pracownikuchennej
zzapleczem(1-6)-107,06m²

I/7.-Kl.schodowazpocz.1/2-1p.
12,01m²

- Adresowalna wielosensorowa punktowa czujka dymu i ciepła DOT-6046
- Adresowalny ręczny ostrzegacz pożarowy ROP-4001M
- Adresowalny tonowy sygnalizator akustyczno optyczny SAB-6006
- Centrala sygnalizacji pożarowej POLON 6000 (do 396 pętli po 250 adresów)
- Zasilacz sygnalizacji i automatyki pożarowej
- Wielosensorowa czujka ciepła i płomienia TOP-40
- Adresowalny adapter linii bocznej ADC-4001M wraz z barierą iskrobezpieczną

		ELPROTEKT s.c.	
ul. Barma 25 37-200 Czajków tel/fax (69) 6341023 tel. kom. 66815504			
Inwestor: Schronisko dla Nietelnich ul. Igieliska 8 89-600 Chojnice		Adres inwestycji: ul. Igieliska 8 89-600 Chojnice	
Nazwa inwestycji: Wykonanie instalacji Systemu SSP w budynku warsztatów Schroniska dla Nietelnich w Chojnicach		nr rys. E-2	
Nazwa Tytuł: Pracownia kuchenna		skala 1:100	
wykonali:	branża:	inż i nazwisko, uprawnienia:	data:
projektant:	elektryczna	inż. Ireneusz Gwiżdża spec. bud do projektowania w ograniczonym zakresie Instalacji i urządzeń elektrycznych i elektroenergetycznych Nr DOW/0186/PD/17	05 2023
		podpis:	