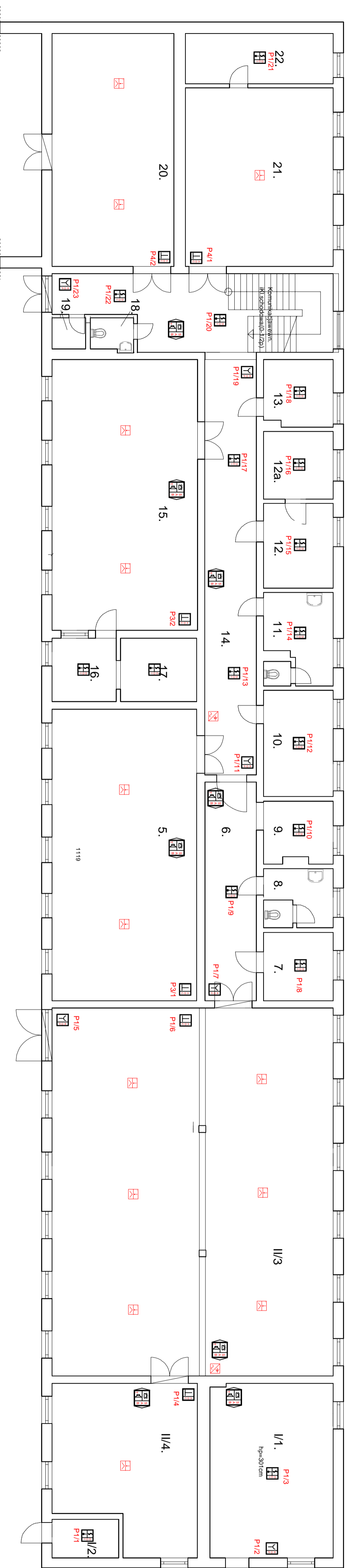


Centrala monitoringu i warsztat stolarski

SKALA 1:100



ZESTAWIENIE POMIESZCZEŃ:

I-POM. OGÓLNE	II-POM. WARSZTATOWE ZAPLECZEM	Sumapow. Pom. warsztatowych ZAPLECZEM
I/1. Centr. Monitoringu hpom=301,0cm 31,67m ²	3.-Pom. Stolarni hsr.pom.=370,0cm 152,61m ²	11.-Węzł.Wc. hsr.pom.=362,0cm 8,03+1,0=9,03m ²
I/2. Pom. rozdzielnik hpom=360,0cm 3,79m ²	4.-Pom. szklarni hsr.pom.=366,0cm 32,74m ²	12+12a.-Pom. magazynowe 6.-P. Naucz. hsr.pom.=364,0cm 8,74+6,97=15,71m ²
Klatkaschodowa hsr.pom.=370,0cm 27,44m ²	5.-Pom. Lakierni hsr.pom.=366,0cm 62,22m ²	13.-Pom. szatni hsr.pom.=362,0cm 6,78m ²
	6.-Komunikacja wewn. hsr.pom.=370,0cm 16,55m ²	14.-Pom. palarni hsr.pom.=362,0cm 6,18m ²
	7.-P. Nauczyciela hsr.pom.=362,0cm 7,02m ²	15.-Pom. Stolarni hsr.pom.=366,0cm 58,14m ²
	8.-Węzł.Wc. 4,55+1,21=5,76m ²	16.-Pom. Stolarni hsr.pom.=366,0cm 1,54m ²
	9.-Pom. palarni hsr.pom.=362,0cm 6,18m ²	17.-ZapleczeP. naucz. 7,12m ²
	10.-Pom. magazynowe 14.-Komunikacja wewn. hsr.pom.=382,0cm 10,93m ²	18.-Węzł.Wc. hsr.pom.=297,0cm 2,09m ²
		19.-P. Mag. hsr.pom.=366,0cm 41,93m ²
		20.-Pom. Stolarni hpom=346,0cm 36,91m ²
		21.-Pom. Stolarni hpom=346,0cm 36,91m ²
		22.-P. Stolarza hsr.pom.=370,0cm 10,96m ²

- Adresowalna wielosensorowa punktowa czujka dymu i ciepła DOT-6046
- Adresowalny ręczny ostrzegacz pożarowy ROP-4001M
- Adresowalny tonowy sygnalizator akustyczno optyczny SAB-6006
- Centrala sygnalizacji pożarowej POLON 6000 (do 396 pętli po 250 adresów)
- Zasilacz sygnalizacji i automatyki pożarowej
- Wielosensorowa czujka ciepła i płomienia TOP-40
- Adresowalny adapter linii bocznej ADC-4001M wraz z barierą iskrobezpieczną

ELPROTEKT Energia pod kontrolą biuro@elprotekt.com.pl www.elprotekt.com.pl		ELPROTEKT s.c. ul. Świerka 8 85-600 Chojnice NIP: 525-200-0000	
Nazwa inwestycji: Wykonanie instalacji Systemu SSP w budynku warsztatów Schroniska dla Niepełnych w Chojnicach		Skala 1:100	
Nazwa wys.	Centrala monitoringu i warsztat stolarski	data	podpis
wykonawca	biuro	nrz. Inżynierski Gwarant	OS
projektant	elektryczna	data	2023